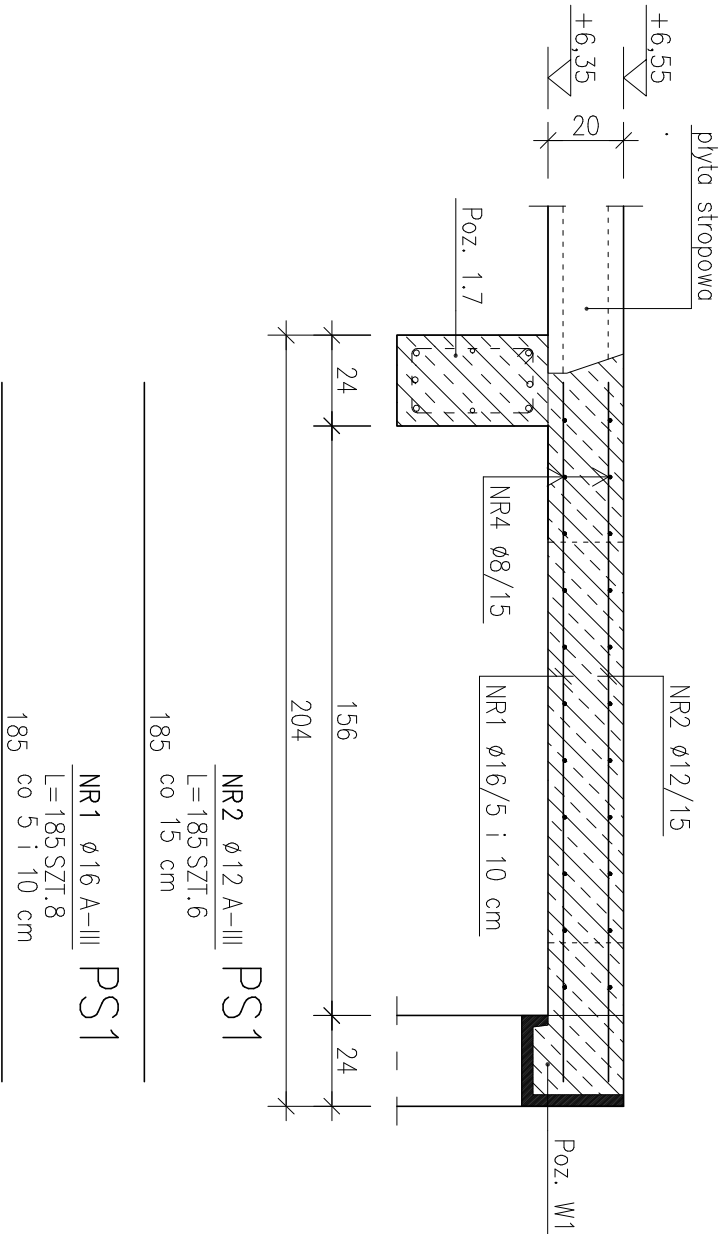


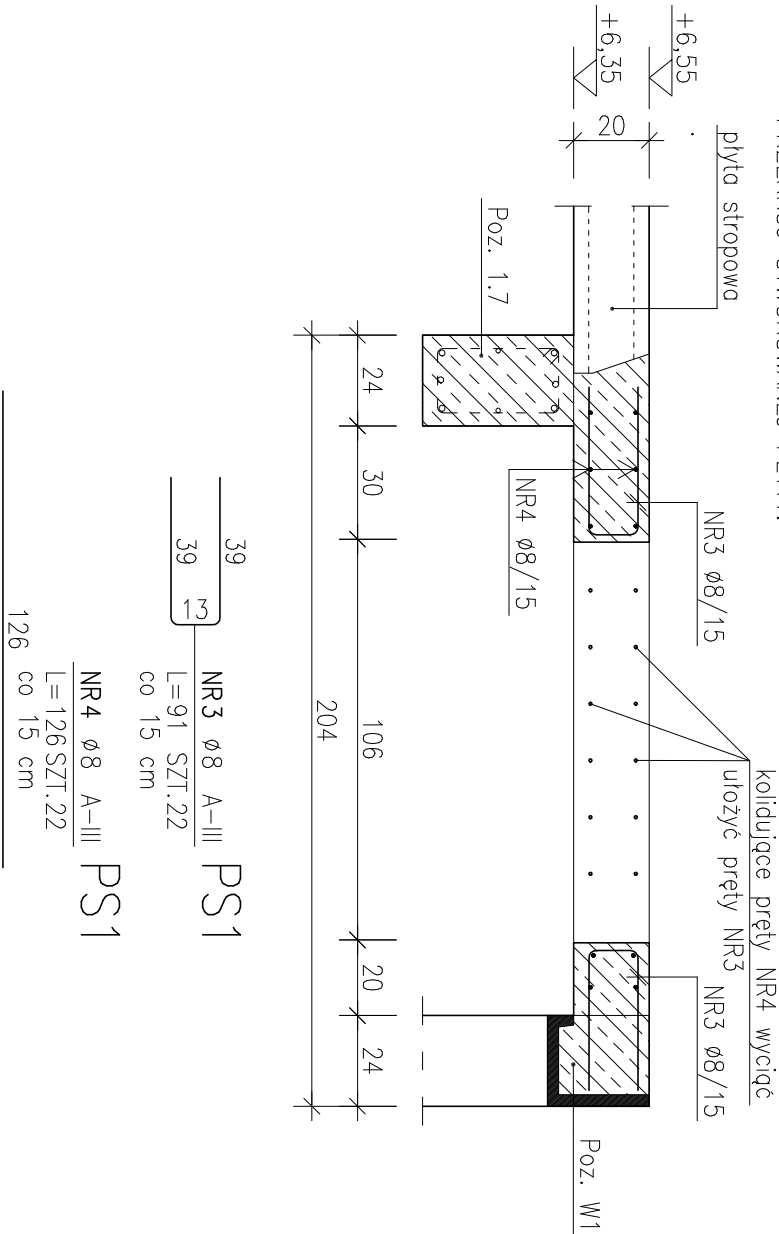
POZYCJA PS1

SKALA 1:20
- ilość betonu: 0,31 m3/szt.
- wykonać: 1 szt.

PRZEMKRUJ PEŁNEJ PŁYTY:



PRZEMKRUJ OTWOROWANEJ PŁYTY:



ZESTAWIENIE STALI

POZ.	NR PRĘTA	RODZAJ STALI	DŁUGOŚĆ [cm]	LICZBA SZTUK	Dł. ŁĄCZNA [m]				UWAGI	
					A-III					
					ø8	ø12	ø16			
PS1	1	ø16 A-III	185	8			14.8			
	2	ø12 A-III	185	6		11.1				
	3	ø8 A-III	91	22	20.02					
	4	ø8 A-III	126	22	27.72					
DŁUGOŚĆ RAZEM [m]					47.74	11.1	14.8			
MASA JEDNOSTKOWA [kg/m]					0.395	0.888	1.578			
MASA [kg]					18.86	9.86	23.35			
MASA OGÓŁEM [kg]					52.07					
WYKONAĆ: x 1					52.07					

UWAGA : Wszystkie wymiary prętów podawane sq w osiach prętów.

beton B25 (C20/25)
stal A-0; A-III RB400W
– min. grubość otuliny a=3,0 cm.

PROJEKT WYKONAWCZY

OBIEKT:	ROZBUDOWA Z PRZEBUDOWĄ I TERMOIZOLACJĄ BUDYNKU DAWNEGO PRZEDSZKOLA NA POTRZEBY KLUBU DZIECIĘCEGO I KLUBU SENIORA		
INWESTOR:	Gmina Świąciechowa ul. Ułańska 4; 64-115 Świąciechowa		
LOKALIZACJA:	ul. Kościelna 4; 64-115 Świąciechowa działka nr 90; obręb: 0011 Świąciechowa		
KONSTRUKCJA PROJEKTOWAŁ:	mgr inż. Marcin Donke upr. nr WKP/0038/POOK/07 w spec. konstrukcyjno-budowlanej		Podpis:
ASYSTENTKA PROJEKTANTA:	inż. Justyna Jendroszyk upr. nr w spec.		Podpis:
TYTUŁ RYSUNKU:	POZYCJA PS1		NR RYS. 10/W
DATA:	listopad 2018	SKALA: 1:20	STRONA: